

- UWAGI
1. UWAGI I OPISY ZAMIESZCZONE W CZĘŚCI RYSUNKOWEJ ORAZ OPISIE TECHNICZNYM PROJEKTU STANOWIĄ INTEGRALNĄ CZĘŚĆ NINIEJSZEGO OPRACOWANIA.
 2. WYMARY NA RYSUNKACH PODANO W CENTYMETRACH.
 3. RYSUNKI CZĘŚCI ARCHYTEKTONICZNEJ ROZPATRYWAĆ ŁĄCZNIE Z CZĘŚCIĄ KONSTRUKCYJNĄ, PROJEKTAMI BRANŻOWYMI.
 4. PRZED PRZYSTĄPIENIEM DO PRAC BUDOWLANYCH, WYKONAWCA ZOBOWIĄZANY JEST DOKŁADNIE ZAPOZNAĆ SIĘ Z PROJEKTEM I WARUNKAMI ISTNIEJĄCYMI NA PLACU BUDOWY, A TAKŻE SPRAWDZIĆ WSZYSTKIE WYMARY I RZĘDNE NA BUDOWIE. INFORMACJĘ O ZMIANACH NALEŻY PRZEKAZAĆ JEDNOSTCE PROJEKTOWEJ. ZAISTNIAŁE NIEZGODNOŚCI POMIĘDZY PROJEKTEM ARCHYTEKTONICZNO - BUDOWLANYM I POZOSTAŁYM OPRACOWANAMI BRANŻOWYMI, A STANEM ISTNIEJĄCYM NALEŻY WYJAŚNIĆ I UZGODNIĆ Z GŁÓWNYM PROJEKTANTEM I PROJEKTANTAMI BRANŻOWYMI.
 5. KONSTRUKCJA NOŚNA, WSZYSTKIE ELEMENTY KONSTRUKCJI WYLEWANE, MONOLITYCZNE, OZNACZENIA SŁUPÓW I BELEK, NADPROŻY A TAKŻE KONSTRUKCJA STALOWA ŚCISŁE WG. PROJ. KONSTRUKCJI, ZGODNOŚĆ PRZEBIEGU DYLAACJI SPRAWDZIĆ Z PROJEKTEM KONSTRUKCJI. DYLAACJE WYKONAĆ DOKŁADNIE W MIEJSCACH JEJ WYSTĘPOWANIA PRZEZ ELEMENTY KONSTRUKCYJNE I WSZYSTKIE WARSTWY WYKOŃCZENIOWE I USZCZELNIAĆ WG. PROJEKTU KONSTRUKCJI. ELEMENTY KONSTRUKCJI STALOWEJ NALEŻY ZABEZPIECZYĆ PPOŻ.
 6. SZCZEGÓŁOWE ROZMIESZCZENIE WSZYSTKICH WEWNĘTRZNYCH INSTALACJI W BUDYNKU WG. PROJEKTÓW BRANŻOWYCH.
 - PRZEJŚCIA PRZEZ PRZEGRODY INSTALACJI HVAC, WOD.-KAN., ELEKTRYCZNYCH NALEŻY ROZPATRYWAĆ ŁĄCZNIE Z PROJEKTAMI BRANŻOWYMI. WSZYSTKIE INSTALACJE PRZEBIEGAJĄCE POMIĘDZY STREFAMI POŻAROWYMI ZABEZPIECZYĆ P.POŻ ZGODNIE Z ROZWIĄZANAMI SYSTEMOWYMI. POSIADAJĄCYMI ATESTY I Z ZAŁĄCZNIKIEM DOT. OCHRONY PRZECIWPÓŻAROWEJ.
 - PIONY WENTYLACJI ORAZ WYWIEKI KANALIZACYJNE WYPROWADZIĆ PONAD DACH WG. PROJEKTÓW BRANŻOWYCH ORAZ PRZEPISÓW ODBIEHNYCH.
 - PRZY REALIZACJI KOMBINÓW SPALINOWYCH I DYMOWYCH STOSOWAĆ ROZWIĄZANIA SYSTEMOWE WG. WYTYCZNYCH PRODUCENTA, Z UWZGLĘDNIENIEM WSZYSTKICH ELEMENTÓW SYSTEMU.
 7. W PRZYPADKU WŚLEKICH WĄTPLIWOŚCI LUB ZAŁOŻONYCH NIEZGODNOŚCI POSZCZEGÓLNYCH ELEMENTÓW W OPRACOWANIACH NALEŻY ZWRÓCIĆ SIĘ DO PROJEKTANTA O ICH WYJAŚNIENIE.
 8. OKŁADZINĘ ZEMNĄ WYKONAĆ WG. ZALECEŃ PRODUCENTA.
 9. BEZWZGLĘDNE ZACHOWAĆ CIĄGŁOŚĆ IZOLACJI PRZECIWNOWEJ I PRZECIWMROGOWEJ BUDYNKU. PIONOWĄ IZOLACJĘ, PRZECIWNĄ, ŚCIAN PONIŻEJ POZIOMU TERENU WYKONAĆ DO 50 CM POWYŻEJ RZECZYWISTEGO POZIOMU TERENU PRZYLEGŁEGO.
 10. POZIOM PROJEKTOWANEGO TERENU WOKÓŁ BUDYNKU WG. PROJEKTU ARCHYTEKTURY. RZĘDNE TERENU SPRAWDZIĆ NA BUDOWIE.
 11. WSZELKIE ZMIANY W DOBORZE MATERIAŁÓW BUDOWLANYCH, WYKOŃCZENIOWYCH, URZĄDZEŃ CZY TECHNOLOGII MUSZĄ BYĆ UZGODNIONE Z PROJEKTANTEM.
 12. MATERIAŁY BUDOWLANE, ROZWIĄZANIA TECHNICZNE, URZĄDZENIA ORAZ ELEMENTY PREFABRYKOWANE POWINNY POSIADAĆ WYMAGANE APROBATY TECHNICZNE, ATESTY, CERTYFIKATY I ODPOWADAĆ ODPOWIEDNIM NORMOM. ROBOTY BUDOWLANE I RZEMIEŚLNICZE WYKONAĆ ZGODNIE Z ZASADAMI SZTUKI BUDOWLANEJ, OBOWIĄZUJĄCYMI PRZEPISAMI ORAZ Z ZACHOWANIEM REŻIMU TECHNOLOGICZNEGO.

OZNACZENIA PRZEBIÓW W PRZEGRODACH PIONOWYCH
W_{20x30} - WYMARY OTWORU W CENTYMETRACH
D.O. +2,70- DO KRAWĘDZI OTWORU PODANO OD POZIOMU 0,00 BUDYNKU
0.0. +2,70- OS OTWORU PODANO OD POZIOMU 0,00 BUDYNKU

OZNACZENIA PRZEBIÓW W PRZEGRODACH POZIOMYCH
W₊3,55 - POZIOM PRZEGRODY POZIOMEJ
20x30 - WYMARY OTWORU W CENTYMETRACH

FAZA: PROJEKT BUDOWLANY TECHNICZNY

NAZWA I ADRES INWESTYCJI:
Rozbudowa, przebudowa i nadbudowa oraz zmiana sposobu użytkowania budynku mieszkalnego jednorodzinnego na budynek przedszkola wraz z częścią mieszkalną oraz budowa infrastruktury technicznej i drogi wewnętrznej na działkach nr 1247/1, 1247/2, 1247/3 w Jasieniu

INWESTOR: ZGROMADZENIE SIÓSTR SŁUŻEBNICZEK BDNP
ul. Bojanowskiego 8-10, 39-200 Dębica

JEDNOSTKA PROJEKTOWA: PRACOWNIA ARCHYTEKTURY Anna Kural
ul. St. Lema 10, 32-020 Wieliczka

PROJEKTANT:
mgr inż. arch. ANNA KURAL
UPR. BUDOWLANE W SPECJALNOŚCI
ARCHYTEKTONICZNEJ NR:
MPOIA/064/2009

SPRAWDZAJĄCY:
mgr inż. arch. PAULIN KURAL
UPR. BUDOWLANE W SPECJALNOŚCI
ARCHYTEKTONICZNEJ NR:
MPOIA/051/2010

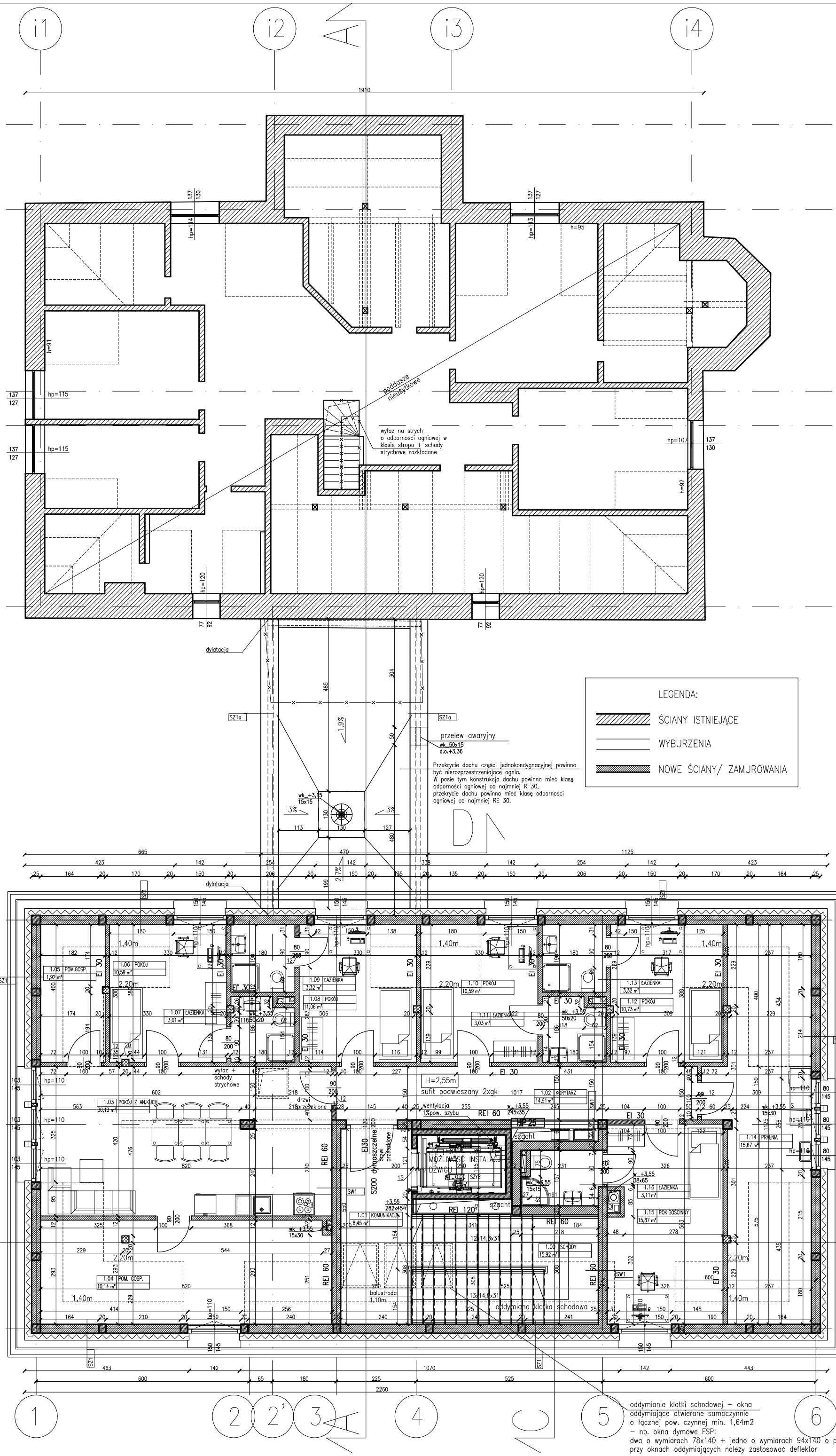
BRANŻA: ARCHITEKTURA DATA: LIPIEC 2022

TEMAT RYSUNKU:

RZUT PODDASZA UŻYTKOWEGO

SKALA: 1:100 NR RYSUNKU: A 08T

PRAWA AUTORSKIE ZASTRZEŻENIE. DOKONANIE ZMIAN, POPRAWEK, SKRÓCEN IŁI INNYCH RODKOWANIE ORAZ ROZPOWIESTANIE BEZ ZGODY JEDNOSTKI AUTORSKIEJ JEST NIEZDOLNIONE. DOKUMENTACJA OPRACOWANA NA PROGRAMIE AutoCAD.



oddymianie klatki schodowej - okna oddymiające otwierane samoczynnie o łącznej pow. czynnej min. 1,64m²
- np. okna dymowe FSP;
dwa o wymiarach 78x140 + jedno o wymiarach 94x140 o pow. czynnej 2x0,53+1x0,65m²; przy oknach oddymiających należy zastosować deflektor